

LA COMITÉ DE JUVISY



**PROGRAMME D'ANIMATION
VACANCES DE PRINTEMPS
20 AU 30 AVRIL 2026**

ACCUEIL DE LOISIRS SAINT EXUPÉRY



UNIVERS LITTÉRAIRE

LE SEIGNEUR DES ANNEAUX

RÉSUMÉ

Le programme d'animation proposé pour ces vacances de printemps a été construit à partir de l'univers littéraire Le Seigneur des Anneaux. Les valeurs telles que l'entraide, le dépassement de soi et la protection de son environnement seront notamment abordées.

Cet univers raconte l'histoire de Frodon, un hobbit, désigné pour détruire l'anneau unique de couleur or créé par Sauron, homme maléfique souhaitant gouverner sur tous les habitants de la Terre du Milieu.

Frodon a la mission de détruire l'anneau créé par Sauron dans la montagne du Destin.

Pour cela, il part avec son meilleur ami dans cette aventure et rencontre plusieurs personnages comme Aragorn, les elfes et les nains qui vont le suivre au Mordor, Terre de Sauron. Ainsi la communauté de l'anneau est créée.

En chemin, ils devront user de ruses, de stratégies et rester solidaires pour éviter plusieurs obstacles que Sauron mettra sur leur route.

PROGRAMME DES MATERNELS

SEMAINE DU 20 AU 24 AVRIL

LUNDI

MARDI

MERCREDI

JEUDI

VENDREDI

MATIN

Sensibilisation
A la conquête de l'anneau

Activité créative

La communauté de l'anneau

Activité sportive

Le pouvoir des chevaliers

Activité créative

L'épée d'Aragorn

Activité sportive

Le pont de Hobbiton

Sensibilisation
En route vers Fondcombe

Activité créative

Bouclier des chevaliers

Activité scientifique

Mon terrarium

SORTIE

Château de Blandy-les-Tours

Visite
Pour les GS

Activité créative

Les 7 anneaux

Activité scientifique

La brume d'Arwen

SORTIE

Château de Morsang

Activité sportive

Les elfes & les nains
Pour les PS/MS

Activité créative

Parchemin de la Moria

APRÈS-MIDI

Activité créative

L'arc de Légolas

Activité sportive

La rivière de Gimli

Activité créative

Le bâton de Gandalf

Activité sportive

La ronde des hobbits

Activité créative

Land art des elfes

Activité sportive

Les messages de Rivendell

SORTIE

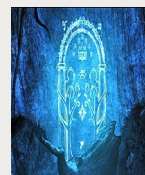
Château de Blandy-les-Tours

Visite
Pour les GS

Activité d'expression

La chorée de Elrond

Grand jeu
Les défis de la Moria



PROGRAMME DES MATERNELS

SEMAINE DU 27 AU 30 AVRIL

LUNDI

MARDI

MERCREDI

JEUDI

VENDREDI

MATIN

Sensibilisation
L'arrivée à la cité blanche

Activité créative
La charte du royaume

Activité créative
La forêt des elfes

Activité sportive
La bataille du Pelennor

Sensibilisation
Aux frontières de Mordor

SORTIE

Aventure Floreal
Accrobranche
Pour les MS

Activité créative
Le désert de feu

SORTIE

Domaine de Chamarande
Visite contée
Pour les PS

Activité culinaire
L'anneau de Sauron



Féried

APRÈS-MIDI

Activité créative
Les manuscrits du Gondor

Activité sportive
Les chevaliers de la cité blanche

SORTIE

Parc de la Mairie
Activité sportive
Les flèches de Legolas
Pour les GS

Activité d'expression
Les ombres de Denethor

SORTIE

Aventure Floreal
Ferme pédagogique
Pour les MS

Activité scientifique
La magie de Gandalf

SORTIE

Domaine de Chamarande
Activité sportive
Tous à Mordor
Pour les PS



Grand jeu
La quête de l'anneau



Féried

LES SORTIES

Quel que soit le lieu de la sortie, le départ et le retour se font à l'accueil de loisirs, entre 9h et 16h45. Lorsqu'une sortie se fait sur la journée, un pique-nique est fourni par la ville. En cas de PAI alimentaire, la famille doit apporter le repas de l'enfant pour lequel elle adapte le format.

En cas d'intempérie ou d'imprévu, une activité alternative sur l'accueil est constamment proposée.



JEUDI 23 AVRIL CHÂTEAU DE BLANDY-LÉS -TOURS (77)

Aragorn, le roi des hommes nous invite à visiter sa demeure et ainsi raconter son histoire.

Prévoir: petit sac à dos avec gourde et vêtement de rechange, chaussure fermées type basket, K-way en cas de pluie.

Les déplacements se avec un car de la ville de Juvisy-sur-Orge.

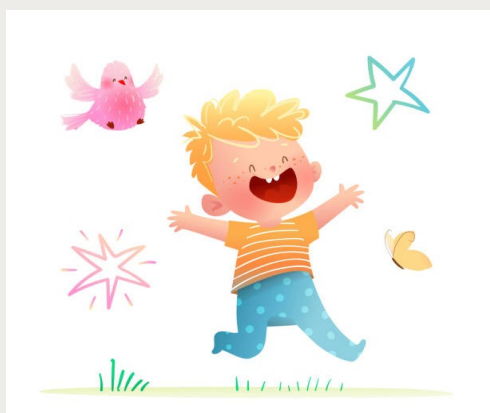


VENDREDI 24 AVRIL CHÂTEAU DE MORSANG SUR ORGE (91)

Trouveras-tu le bon chemin pour arriver à temps à la Moria ?

Prévoir: petit sac à dos avec gourde et vêtement de rechange, chaussure fermées type basket, K-way en cas de pluie.

Les déplacements se avec un car de la ville de Juvisy-sur-Orge.



MARDI 28 AVRIL PARC DE LA MAIRIE – JUVISY (91)

Comme Legolas, les enfants filent comme des flèches pour atteindre la cible le plus vite possible.

Prévoir: petit sac à dos avec gourde et vêtement de rechange, chaussure fermées type basket, K-way en cas de pluie.

Les déplacements se font à pied.



MERCREDI 29 AVRIL AVENTURE FLOREVAL BRUYERES LE CHATEL (91)

Comme Frodo Baggins, les aventuriers franchissent les obstacles pour continuer leur quête.

Prévoir: petit sac à dos avec gourde et vêtement de rechange, chaussure fermées type basket, K-way en cas de pluie.

Les déplacements se avec un car de la ville de Juvisy-sur-Orge.



JEUDI 30 AVRIL DOMAINE DE CHAMARANDE (91)

Suis les pas de Gandalf et viens découvrir les secrets du domaine.

Prévoir: petit sac à dos avec gourde et vêtement de rechange, chaussure fermées type basket, K-way en cas de pluie.

Les déplacements se avec un car de la ville de Juvisy-sur-Orge.

L'ACCUEIL DE LOISIRS

L'accueil des enfants se fait à :

Accueil Saint Exupéry
4 rue Vercingétorix
91260 Juvisy-sur-Orge

TARIFS

Pour plus d'équité, les tarifs sont calculés individuellement en fonction des revenus, entre le tarif minimum et le tarif maximum.

Votre taux de participation individualisé est à faire calculer auprès de l'Espace Marianne.

Activité (Coût unitaire)	Tarif minimum	Tarif maximum	Hors commune
1/2 journée avec repas	2,06 €	13,00 €	30,94 €
Journée	3,17 €	20,00 €	46,89 €
Heure d'accueil supplémentaire	0,36 €	2,25 €	3,70 €

L'INSCRIPTION

La remise du dossier d'inscription auprès de l'accueil famille est obligatoire avant toute réservation et participation.

Une fois inscrit, la réservation se fait sur le portail famille :

<https://espacefamille.aiga.fr/10079043>

Les réservations sont possibles jusqu'au lundi précédent le jour de l'accueil.

Les heures d'accueil supplémentaires sont facturées en fin de mois et à régler sur le portail famille.

LES HORAIRES

Inscription à la journée :

Accueil entre 7h30 et 9h – Départ possible à partir de 16h30

Inscription à la demi-journée :

Accueil entre 7h30 et 9h / Fin de l'accueil à 13h30
Ou Accueil à 11h30 / Départ possible à partir de 16h30

Accueil supplémentaire :

À partir de 17h et jusqu'à 19h

MODALITÉS PRATIQUES

La direction de l'accueil de loisirs est confiée à :

Du 20 au 24 avril

Sandy DAM

sandy.dam@juvisy.ifac.asso.fr

07 65 15 32 66

Du 27 avril au 30 avril

Mélina DA ROCHA

melina.darocha@juvisy.ifac.asso.fr

07 65 15 32 66

Les réservations sont possibles jusqu'au
Vendredi 10 avril à 17h

L'ACCUEIL FAMILLE

1 rue de l'observatoire

91260 Juvisy-sur-Orge

01 81 93 30 43

accueil.famille@juvisy.ifac.asso.fr

**POUR CONSULTER LE
RÈGLEMENT INTÉRIEUR**



**SUIVEZ NOS ACTUALITÉS
SUR FACEBOOK**

